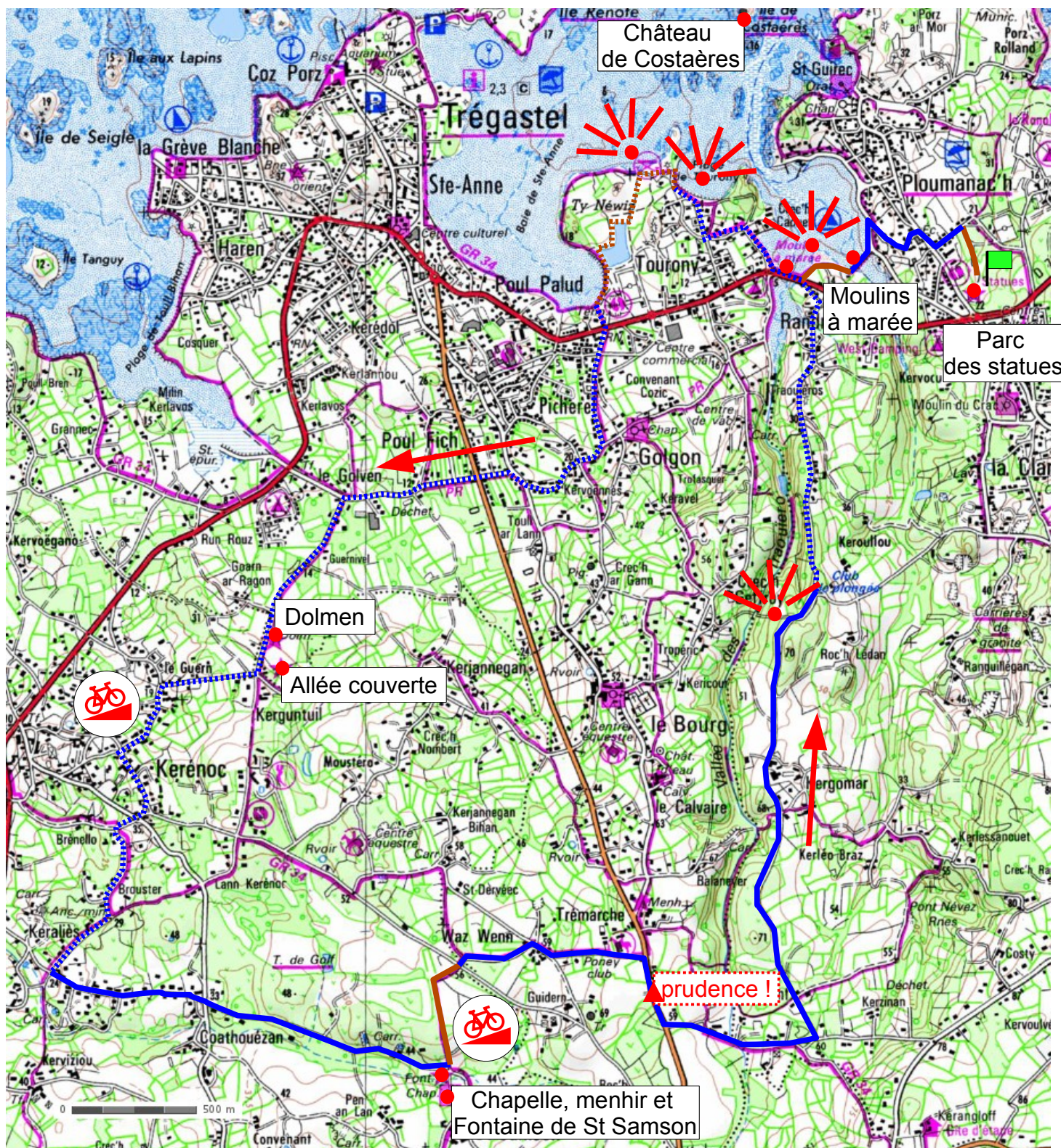




Un superbe itinéraire au départ du Parc des Statues qui vous fera découvrir le port de Ploumanac'h, un magnifique point de vue sur le château de Costaères, un dolmen, une allée couverte, une fontaine, un menhir, la chapelle de Saint-Samson et de beaux points de vue sur la côte. Circuit partiellement balisé car empruntant une portion de la véloroute La Littorale.



..... section balisée

— portion de chemin