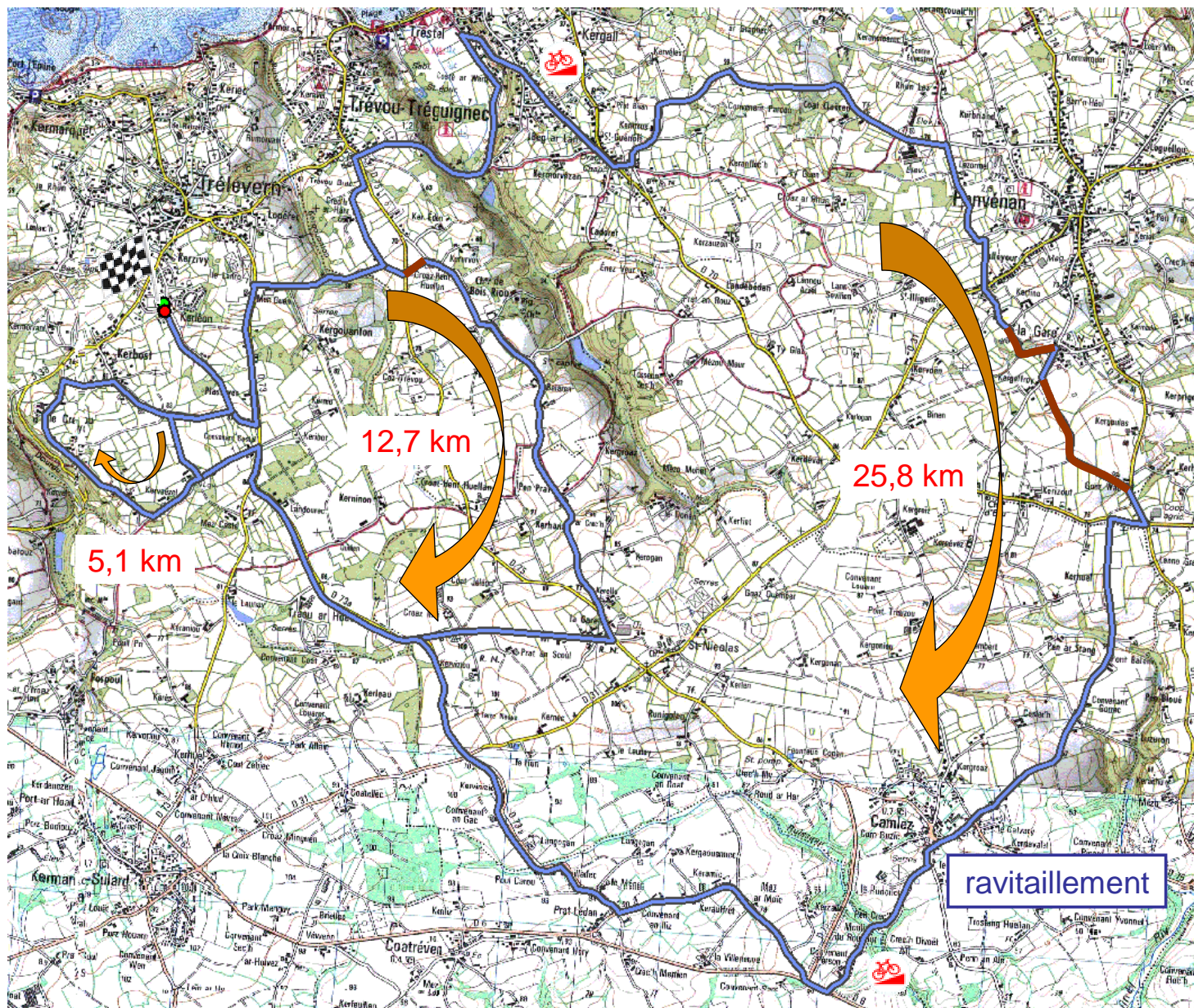




Trois boucles étaient proposées pour la fête du vélo 2008, au départ du stade de Trélévern.



Le circuit de 5,1 km est très sécurisé et plat. Le circuit de 12,7 km ne présente aucune difficulté et peut être emprunté même par de jeunes enfants.

Le circuit de 25,8 km n'emprunte lui aussi que de petites routes, avec une côte longue mais pas trop dure, quelques tronçon de chemin de terre (en jaune) et une côte raide mais courte.

N'hésitez pas à vous arrêter à Camlez, pour prendre un crêpe ou boire un coup au Couvent Alternatif !

En marron, les 3 sections de chemin.